



People.Health.Care.

Cellacare® Bandages en ortheses.



*Zo individueel
als de
gebruikers ervan.*





Cellacare

Bandages en ortheses van L&R - zo individueel als de gebruikers ervan.

Het menselijk bewegingsapparaat is bijzonder complex. En de behoeften en symptomen van mogelijke aandoeningen daaraan zijn even veelzijdig. Met de drie productlijnen CLASSIC, COMFORT en EXPERT heeft L&R een verzorgingsconcept op het gebied van bandages en ortheses ontwikkeld dat voor elke patiënt en elke indicatie een oplossing voor mobilisatie biedt.

Of het nu om de werk-, sport- of thuissituatie gaat – bandages en ortheses kunnen altijd en overal worden gebruikt. Ze worden niet alleen gebruikt als postoperatieve behandeling, maar ook bij overbelastingssymptomen na letsels en bij het stabiliseren van gewrichten.

Met het Cellacare-concept biedt L&R een productassortiment dat voor elke patiënt altijd precies de juiste producten kan leveren:

Classic

Zuivere functie in een pure vorm.

Als pure functie noodzakelijk is, biedt Cellacare Classic precies wat volgens de therapeutische eisen nodig is.

Comfort

Zachte therapie met soepele materialen.

Als een hoog draag- en gebruikscomfort wordt gevraagd, kan Cellacare Comfort zichtbaar en merkbaar overtuigen.

Expert

Topprestaties door vakkundigheid.

Als de behandelingsbehoefte bijzonder hoog is of in de loop der tijd verandert, speelt Cellacare Expert daarop in.

a



care

<p>1 Halswervelkolom: 4-7</p> <p>Cervical Classic 6 Cervical Plus Classic 6</p>	<p>4 Pols: 18-25</p> <p>Manus Classic 20 Manus Comfort 21 Manu Control Classic 22 Rhizo Classic 24 Rhizocast Classic 25</p>	<p>6 Knie: 34-39</p> <p>Genu Classic 36 Genu Comfort 37 Genucast 0° Classic 38 Genucast 20° Classic 38 Genucast Modular Classic 39</p>
<p>2 Schouder: 8-13</p> <p>Gilchrist Classic 10 Gilchrist Sling Classic 11 Clavicula Classic 12</p>	<p>5 Lage rug: 26-33</p> <p>Dorsafit Comfort 28 Dorsal Classic 29 Dorsal F/M Comfort 30 Lumbal Classic 31 Materna Classic 32 Materna Comfort 33</p>	<p>7 Enkel: 40-47</p> <p>Malleo Classic 42 Malleo Comfort 43 Malleo Akut Classic 44 Malleo Control Comfort 45 Tarsotec Expert 46</p>
<p>3 Elleboog: 14-17</p> <p>Epi Classic 16 Epi Comfort 17</p>		

1



Hals wervel velko lom

De halswervelkolom van de mens bestaat uit de wervels tussen het hoofd en de borstwervelkolom. Dit gedeelte is het beweeglijkste deel van de wervelkolom. De complexe anatomische structuren met botten, banden, gewrichten en spieren zijn voorzien van vele zenuwuiteinden, die bij problemen ernstige pijn kunnen veroorzaken.



Cellacare®
Cervical Classic



Cellacare®
Cervical Plus Classic

Cervical Classic Cervical Plus Classic

Anatomisch gevormde
nekbrace.

Cellacare Cervical Classic en Cervical Plus Classic stabiliseren de halswervelkolom en helpen spanning in de nekspieren door warm houden te verminderen.

- anatomisch gevormd
- aangenaam licht
- afneembaar en wasbaar overtrek

Indicaties

- cervicaal pijnsyndroom (cervicaal syndroom, cervicobrachiaal syndroom)
- torticollis
- artrose van de halswervelkolom zonder neurologische uitval (prolaps, protrusie, facetsyndroom)
- spondylartritis van de halswervelkolom (de ziekte van Bechterew)
- discotomie (tijdelijk na de operatie)
- distorsie van de halswervelkolom (tijdelijk na een trauma)

Uitsluitend voor de Cellacare Cervical Classic:

stoornissen van de wervelgewrichtsfunctie (hypomobile functiestoornissen)

Uitsluitend voor de Cellacare Cervical Plus Classic:

spondylitis van de halswervelkolom

Cervical *Goed draagcomfort.*

- aangenaam lichte schuimkern, die zijn vorm behoudt
- zacht, huidvriendelijk overtrek met een hoog aandeel katoen



Cervical Plus *Betere stabilisatie.*

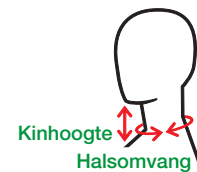
- extra stabiliserend element bij de kin
- extra slank profiel onder de kin



Anatomisch gevormd
lichtgewicht –
in twee uitvoeringen.



Cellacare®
Cervical Classic
Cervical Plus Classic



Maat	Halsomvang (cm)	Kinhoogte (cm)	REF	REF Plus	Z-Index-nummer	Z-Index-nummer Plus	VE (stuks)
1	28–34	7,5	33 570	33 580	163 754 75	163 755 72	1/18
1	28–34	9,0	33 571	33 581	163 754 83	163 755 80	1/18
1	28–34	11,0	33 572	33 582	163 754 91	163 755 99	1/18
2	34–42	7,5	33 573	33 583	163 755 05	163 756 02	1/14
2	34–42	9,0	33 574	33 584	163 755 13	163 756 10	1/14
2	34–42	11,0	33 575	33 585	163 755 21	163 756 29	1/12
3	42–50	7,5	33 576	33 586	163 755 48	163 756 37	1/14
3	42–50	9,0	33 577	33 587	163 755 56	163 756 45	1/12
3	42–50	11,0	33 578	33 588	163 755 64	163 756 53	1/12

Kleur: zwart, groen



2

Sch



ouder

Het schoudergewricht is een bijzonder complex onderdeel van het menselijk lichaam. Het is waarschijnlijk het beweeglijkste gewricht en maakt vele verschillende bewegingen mogelijk. Dit wordt bereikt door een harmonieuze balans tussen fijne motoriek aan de ene kant en een krachtoverdracht van de romp aan de andere kant. Maar deze veelzijdigheid is ook het zwakke punt van dit gewricht. Om die reden komt pijn in de schouder vaak voor.



Cellacare®
Gilchrist Classic



Cellacare®
Gilchrist Sling Classic



Cellacare®
Clavicula Classic

Gilchrist Classic

Orthese voor het immobiliseren van het schoudergewricht.

Ademend materiaal met vochtigheidsmanagement.



Cellacare Gilchrist Classic is een orthese voor het immobiliseren van het schoudergewricht en de arm in een bepaalde positie.

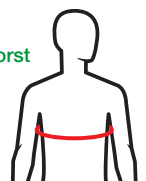
- werkt volgens het klassieke Gilchrist- of Desault-verband
- open productontwerp
- ademend materiaal voor passend temperatuur- en vochtigheidsmanagement

Indicaties

- pijnlijke aandoeningen aan spieren en pezen van de schouder
- acute lichte schouderinstabiliteit
- behandeling van een acute schouderluxatie
- distorsie of contusie van de schouder
- acuut letsel van de rotator cuff
- voor postoperatieve behandeling na operaties aan de rotator cuff of voor schouderluxatie
- acuut letsel van het AC-gewricht (acromioclaviculaire gewricht)



Omvang net onder de borst



Cellacare® Gilchrist Classic

Maat	Omvang net onder de borst (cm)	REF	Z-Index-nummer	VE (stuks)
1	< 60	137 485	167 807 79	1/30
2	60-80	137 486	167 807 87	1/30
3	80-100	137 487	167 807 95	1/30
4	100-120	137 488	167 808 09	1/30

Kleur: zwart, groen



De lichte orthese die zonder hulp kan worden aangelegd.



Gilchrist Sling Classic

Orthese voor het immobiliseren van het schoudergewricht.

Cellacare Gilchrist Sling Classic is een orthese voor het ter ontlasting immobiliseren van het schoudergewricht en de arm in een bepaalde positie. Het bevestigingssysteem biedt goede ondersteuning en goede fixatie.

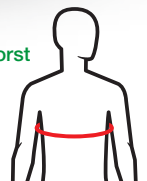
- zelfstandig aanleggen en afnemen van het product mogelijk
- klittenbandsluitingen voor eenvoudig en snel aanleggen
- lichte orthese

Indicaties

- pijnlijke aandoeningen aan spieren en pezen van de schouder
- acute lichte schouderinstabiliteit
- behandeling van een acute schouderluxatie
- distorsie of contusie van de schouder
- acuut letsel van de rotator cuff
- voor postoperatieve behandeling na operaties aan de rotator cuff of voor schouderluxatie
- acuut letsel van het AC-gewricht (acromioclaviculaire gewricht)



Omvang net onder de borst



Cellacare® Gilchrist Sling Classic

Maat	Omvang net onder de borst (cm)	REF	Z-Index-nummer	VE (stuks)
1	65-80	140 111	166 601 96	1/22
2	75-95	140 112	166 602 26	1/22
3	90-110	140 113	166 604 63	1/22
4	105-125	140 114	166 604 71	1/22
5	120-140	140 115	166 604 98	1/22

Kleur: zwart, groen



Clavicula Classic

Claviculabandage.

Cellacare Clavicula Classic is een bandage voor het conservatief behandelen van claviculafracturen door bewegingsbeperking en extensie.

- volgens het principe van het rugzakverband
- ademend materiaal voor passend temperatuur- en vochtigheidsmanagement

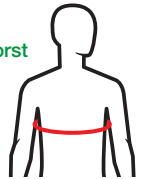
Indicaties

- voor conservatieve behandeling van claviculafracturen (sleutelbeenbreuken)
- voor postoperatieve en posttraumatische behandeling



Kan op maat worden geknipt.

Omvang net onder de borst



Cellacare® Clavicula Classic

Maat	Omvang net onder de borst (cm)	REF	Z-Index-nummer	VE (stuks)
1	50-75	137 490	167 807 52	1/30
2	> 75	137 491	167 807 60	1/30

Kleur: zwart, groen



Postoperatieve en
posttraumatische behandeling
van volwassenen en kinderen.



3



Elle boog

Het ellebooggewricht is een complex biomechanisch hoogstandje. Hier vindt de coördinatie van arm, schouder en pols plaats en worden de draaiende bewegingen in de onderarm uitgevoerd die noodzakelijk zijn voor diverse sporten, zoals golf en tennis. De uit veel lagen bestaande verbinding in een combinatie van banden, gewrichtsoppervlakken en spieren is gevoelig voor overbelasting en oververmoeidheid.



Cellacare®
Epi Classic



Cellacare®
Epi Comfort

Epi Classic

Bandage voor het ellebooggewricht.



Cellacare Epi Classic is een tricotbandage voor compressie en ontlasting van het ellebooggewricht en de spieren en pezen rondom het gewricht.

- tricotbandage met compressiewerking
- intermitterend massage-effect
- zowel rechts als links te dragen

Acute hulp bij tennis- en golfersellebogen.

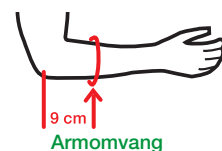
Indicaties

Behandeling van acute of chronische pijnklachten met functiestoornissen als gevolg van verkeerd gebruik of overbelasting van de strek- en buigspieren van de onderarm met geïrriteerde pezen (tendinopathie):

- epicondylitis humeri radialis ('tenniselleboog')
- epicondylitis humeri ulnaris ('golferselleboog')



Cellacare® Epi Classic



Maat	Armomvang (cm)	REF	Z-Index-nummer	VE (stuks)
1	19-21	108 001	165 727 26	1/48
2	21-23	108 002	165 727 34	1/48
3	23-26	108 003	165 727 42	1/48
4	26-29	108 004	165 727 50	1/48
5	29-32	108 005	165 727 69	1/48

Kleur: zwart, groen



Epi Comfort

Actieve bandage voor het ellebooggewricht.

*Het drievoudige
therapiesysteem
voor de elleboog.*



Cellacare Epi Comfort geeft druk en masseert en stimuleert de doorbloeding van de strek- en buigspieren van de onderarm.

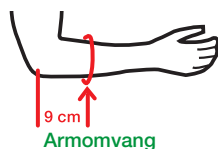
- drievoudig therapiesysteem
- doelgerichte drukontlasting in de elleboogplooi
- driedimensionaal anatomisch gevormd tricot

Indicaties

Behandeling van acute of chronische pijnklachten met functiestoornissen als gevolg van verkeerd gebruik of overbelasting van de strek- en buigspieren van de onderarm met geïrriteerde pezen (tendinopathie):

- epicondylitis humeri radialis ('tenniselleboog')
- epicondylitis humeri ulnaris ('golferselleboog')

Cellacare® Epi Comfort



Maat	Armomvang (cm)	REF	Z-Index-nummer	VE (stuks)
1	18-20	34 190	163 756 61	1/32
2	20-22	34 191	163 756 88	1/32
3	22-24	34 192	163 756 96	1/32
4	24-27	34 193	163 757 18	1/32
5	27-30	34 194	163 757 26	1/32
6	30-33	34 195	163 757 34	1/32

Kleur: taupe, wit



4



Pols

De menselijke hand is zonder twijfel de veelzijdigste functionele eenheid van het lichaam. De pols maakt bewegingsuitslag mogelijk. De twee deelgewrichten zorgen ervoor dat de hand gebogen en gestrekt kan worden. Omdat de handen en polsen bijna onafgebroken worden gebruikt als de mens wakker is, treedt hier ook vaak een bovenmatige belasting op.



Cellacare®
Manus
Classic



Cellacare®
Manus
Comfort



Cellacare®
Manu Control
Classic



Cellacare®
Rhizo
Classic



Cellacare®
Rhizocast
Classic

Manus Classic

Polsbandage.

Als u een helpende hand nodig hebt.

Cellacare Manus Classic is een tricotbandage voor compressie en ondersteuning van het polsgewricht.

- tricotbandage met compressiewerking
- vermindering van mogelijke zwelling
- dynamische stabilisatie

Indicaties

- actieve artrose of artritis van de pols
- posttraumatisch na matige tot ernstige distorsies (verstuikingen)
- peesontstekingen rondom de pols (tendovaginitis)
- instabiliteit en functionele overbelasting rondom de pols
- nabehandeling van polsfracturen na operatie of gipsverband
- complex regionaal pijnsyndroom (CRPS) in stadium I



Polsomvang



Cellacare® Manus Classic

Maat	Polsomvang (cm)	REF	Z-Index-nummer	VE (stuks)
Uitvoering voor de rechterhand				
1	14,0–15,0	109 001	165 726 61	1/48
2	15,0–17,0	109 002	165 726 88	1/48
3	17,0–19,5	109 003	165 726 96	1/48
4	19,5–22,5	109 004	165 727 18	1/48
Uitvoering voor de linkerhand				
1	14,0–15,0	109 005	165 726 29	1/48
2	15,0–17,0	109 006	165 726 37	1/48
3	17,0–19,5	109 007	165 726 45	1/48
4	19,5–22,5	109 008	165 726 53	1/48

Kleur: zwart, groen



Manus Comfort

Actieve bandage voor het polsgewricht.



Stabiliseert de pols, beschermt de duim.



Cellacare Manus Comfort stabiliseert het polsgewricht in een functioneel neutrale stand en comprimeert en vermindert oedeemvorming.

- compressie door een combinatie van tricot, een halfvemaanvormige siliconen pelotte en stabilisatieband
- driedimensionaal anatomisch gevormd tricot
- naadloos speciaal tricot voor de gevoelige duimregio

Indicaties

- actieve artrose of artritis van de pols
- posttraumatisch na matige tot ernstige distorsies (verstuikingen)
- peesontstekingen rondom de pols, peesschedeontstekingen (tendovaginitis)
- instabiliteit en functionele overbelasting rondom de pols
- behandeling van polsfracturen na operatie of gipsverband
- complex regionaal pijnsyndroom (CRPS) in stadium I

Polsomvang



Cellacare® Manus Comfort

Maat	Polsomvang (cm)	REF	Z-Index-nummer	VE (stuks)
Uitvoering voor de rechterhand				
1	13,0–14,5	34 611	163 759 04	1/28
2	14,5–16,5	34 612	163 759 20	1/28
3	16,5–19,0	34 613	163 759 47	1/28
4	19,0–23,0	34 614	163 759 63	1/28
Uitvoering voor de linkerhand				
1	13,0–14,5	34 711	163 759 12	1/28
2	14,5–16,5	34 712	163 759 39	1/28
3	16,5–19,0	34 713	163 759 55	1/28
4	19,0–23,0	34 714	163 759 71	1/28

Kleur: taupe, wit



Manu Control Classic

Orthese voor het immobiliseren
van de pols.

*De innovatieve en eenvoudige
manier om te immobiliseren.*





Cellacare Manu Control Classic is een orthese voor de pols. Door de combinatie van twee aan de zijkant geïntegreerde spalken, een uitneembare spalk aan de palmaire kant en drie stabilisatiebanden wordt de pols geïmmobiliseerd.

- innovatief design
- dun, valt niet op onder kleding
- kan zowel om de rechter- als om de linkerpols worden gedragen

Indicaties

- posttraumatisch na matige tot ernstige distorsies (verstuikingen)
- actieve artrose of artritis van de pols
- peesontstekingen in de hand (tendinitis)
- tendovaginitis
- behandeling van polsfracturen na operatie of gipsverband
- complex regionaal pijnsyndroom in stadium I
- beginstadium van carpaaltunnelsyndroom
- instabiliteit en functionele overbelasting rondom de pols



Eenvoudig om te wisselen voor de andere kant.



Cellacare® Manu Control Classic

Maat	Polsomvang (cm)	REF	Z-Index-nummer	VE (stuks)
1	13,5–17,5	108 745	166 406 24	1/30
2	16,5–20,5	108 746	166 406 32	1/30
3	19,5–25,0	108 747	166 406 40	1/30

Kleur: zwart, groen



Rhizo Classic

Orthese voor het immobiliseren van de duim.

Bestaat uit zacht, comfortabel basismateriaal.



Cellacare Rhizo Classic is een orthese voor de duim. Een stabilisatie-element omsluit de duim lateraal en immobiliseert zo het zadel- en basisgewricht van de duim.

- voor de linker- en de rechterkant
- anatomisch gevormd
- modern design

Indicaties

- immobilisatie bij posttraumatische en postoperatieve toestanden van het basis- en/of het zadelgewricht van de duim
- immobilisatie bij letsels van de ulnaire banden ('skiduim')
- immobilisatie bij chronische instabiliteit van de duimgewrichten
- immobilisatie bij degeneratieve veranderingen van het basis- en/of zadelgewricht van de duim (scapho-trapezio-trapezoid-artrose, rhizartrose)



Cellacare®
Rhizo Classic

Polsomvang



Maat	Polsomvang (cm)	REF	Z-Index-nummer	VE (stuks)
1	12,5-17,5	137 931	168 330 74	1/39
2	16,5-21,5	137 932	168 330 82	1/39

Kleur: zwart, groen



Rhizocast Classic

Orthese voor het immobiliseren van de pols en de duim.

Cellacare Rhizocast Classic is een orthese voor de pols en de duim voor het immobiliseren in twee bewegingsrichtingen. Het maakt een immobilisatie van het zadel- en basisgewricht van de duim mogelijk.

- dun, valt niet op onder kleding
- anatomisch gevormd
- modern design

Indicaties

- immobilisatie bij posttraumatische of postoperatieve toestanden van de pols, het basis- en/of zadelgewricht van de duim, en bij ulnaire bandlets ('skiduum')
- immobilisatie bij degeneratieve veranderingen van de pols en het basis- en/of zadelgewricht van de duim (scapho-trapezio-trapezoid-artrose, rhizartrose)
- immobilisatie bij ontstekingstoestanden van het peesapparaat van de hand (tendovaginitis)
- immobilisatie bij beginnend carpaaltunnelsyndroom (CTS)



Functioneel en eenvoudig in het gebruik.

Cellacare® Rhizocast Classic

Polsomvang



Maat	Polsomvang (cm)	REF	Z-Index-nummer	VE (stuks)
Uitvoering voor de rechterhand				
1	13,5–17,5	137 940	168 330 90	1/30
2	16,5–20,5	137 941	168 331 12	1/30
3	19,5–25,0	137 942	168 331 20	1/30
Uitvoering voor de linkerhand				
1	13,5–17,5	137 945	168 331 39	1/30
2	16,5–20,5	137 946	168 331 47	1/30
3	19,5–25,0	137 947	168 331 55	1/30

Kleur: zwart, groen



5



lendenwervelkolom

De wervelkolom is de beweeglijke as van het menselijk bovenlichaam. Het is de ruggengraat en ondersteunt het lichaam. Het onderste deel wordt lendenwervelkolom genoemd. Dit stuk van de wervelkolom draagt een groot deel van het lichaamsgewicht en zorgt voor balans tussen sterk werkende krachten. Dat veroorzaakt om die reden vaak pijn in de rug: tussen de 60% en 80% van de mensen krijgen hier minstens één keer in hun leven last van. Naast het specifiek opbouwen van spieren kunnen orthoses voor een betere levenskwaliteit zorgen door pijn te verminderen.



Cellacare®
Dorsafit
Comfort



Cellacare®
Dorsal
Classic



Cellacare®
Dorsal F/M
Comfort



Cellacare®
Lumbal
Classic



Cellacare®
Materna
Classic/Comfort

*De allrounder voor
de lendenwervelkolom.*

Dorsafit Comfort

Orthese voor het stabiliseren
van de lage rug.

Cellacare Dorsafit Comfort is een dunne en lichte orthese voor het stabiliseren van de lage rug.

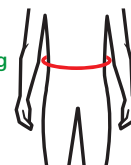
- stabiliserende werking door elastisch weefsel en vier geïntegreerde staven
- anatomisch gevormd
- universeel

Indicaties

- acuut of chronisch aspecifiek pijnsyndroom van de lage rug door verkeerd gebruik of overbelasting van spieren en banden in het gebied van de lage rug en het heiligbeen
- acuut of chronisch specifiek pijnsyndroom van de lage rug bij:
 - ◆ osteochondrose in het gebied van de lage rug
 - ◆ spondylartrose in het gebied van de lage rug (facetsyndroom)
 - ◆ spondylosis deformans



Tailleomvang



Cellacare® Dorsafit Comfort

Maat	Tailleomvang (cm)	REF	Z-Index-nummer	VE (stuks)
1	65-80	108 740	165 728 07	1/26
2	80-95	108 741	165 728 15	1/26
3	95-110	108 742	165 728 23	1/26
4	110-125	108 743	165 728 31	1/26

Kleur: taupe, wit



Dorsal Classic

Orthese voor het stabiliseren van de lage rug.

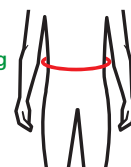
Cellacare Dorsal Classic is een orthese voor het stabiliseren van de lage rug.

- stabiliserende werking door geïntegreerde staven
- uitneembare pelotte
- universeel

Indicaties

- acuut of chronisch aspecifiek pijnsyndroom van de lage rug door verkeerd gebruik of overbelasting van spieren en banden in het gebied van de lage rug en het heiligbeen
- acuut of chronisch specifiek pijnsyndroom van de lage rug bij:
 - ◆ osteochondrose in het gebied van de lage rug
 - ◆ spondylartrose in het gebied van de lage rug

Tailleomvang



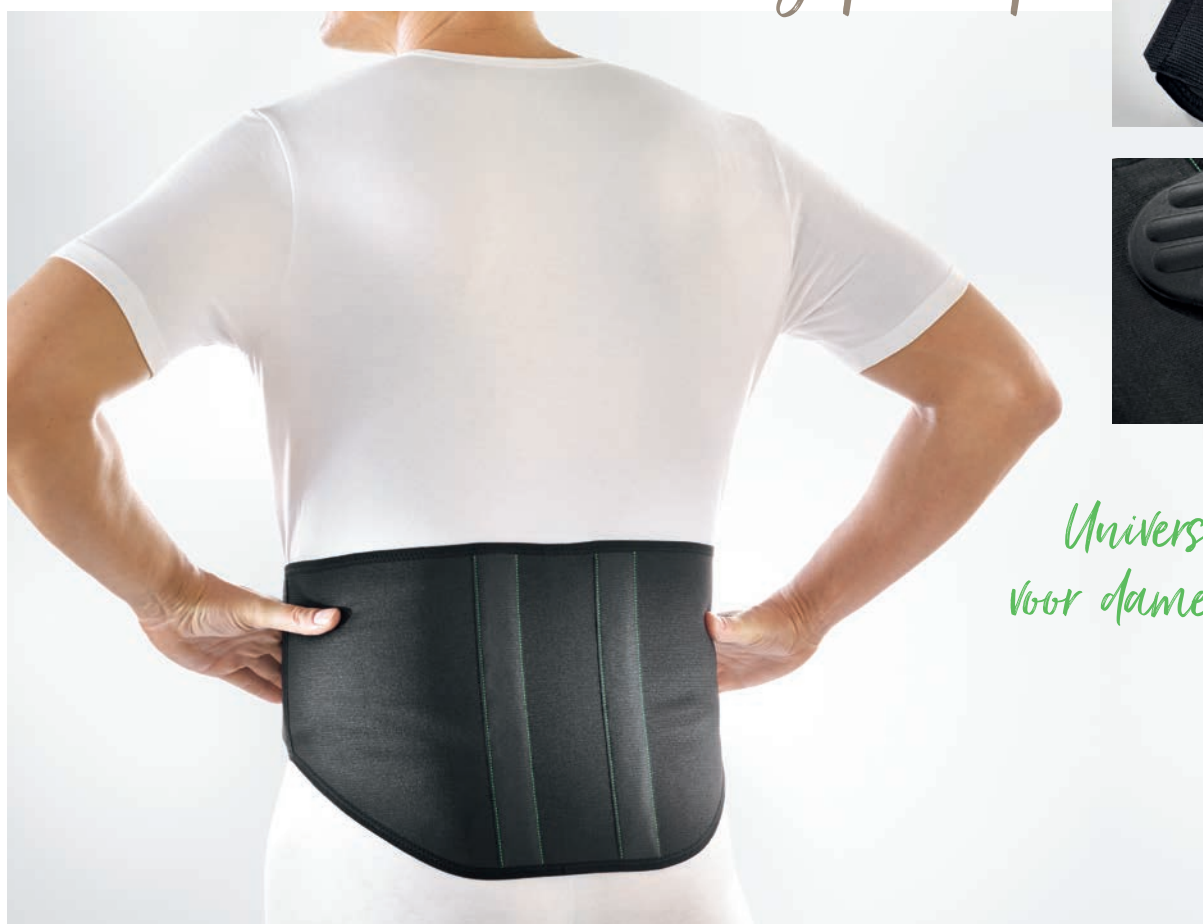
Cellacare® Dorsal Classic

Maat	Tailleomvang (cm)	REF	Z-Index-nummer	VE (stuks)
1	65-85	109 011	165 727 77	1/11
2	85-110	109 012	165 727 85	1/11
3	110-140	109 013	165 727 93	1/11

Kleur: zwart, groen



*Met betrouwbaar
werkingsprincipe.*



*Universele pasvorm
voor dames en heren.*

Dorsal F/M Comfort

Orthese voor het stabiliseren van de lage rug.

Anatomisch gevormd voor meer comfort.



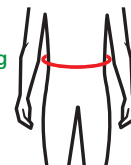
Cellacare Dorsal Comfort houdt rekening met de anatomische verschillen tussen vrouwen en mannen. Een geïntegreerde X-vormige plaat en vier staven dragen samen met een uitneembare rugpelotte bij aan de stabiliteit en stevigheid van de orthese.

- gebreide orthese die eruitziet als een bandage
- anatomisch gevormd
- ergonomisch afgeronde WaveTec-pelotte

Indicaties

- acuut of chronisch aspecifiek pijnsyndroom van de lage rug door verkeerd gebruik of overbelasting van spieren en banden in het gebied van de lage rug en het heiligbeen
- acuut of chronisch specifiek pijnsyndroom van de lage rug bij:
 - ◆ osteochondrose in het gebied van de lage rug
 - ◆ spondylartrose in het gebied van de lage rug

Tailleomvang



Cellacare® Dorsal F/M Comfort

Maat	Tailleomvang (cm)	REF	Z-Index-nummer	VE (stuks)
Cellacare Dorsal F Comfort (getailleerde uitvoering)				
1	70-90	136 930	167 683 88	1/32
2	90-110	136 931	167 683 96	1/32
3	110-130	136 932	167 684 18	1/32
4	130-150	136 933	167 684 26	1/32
5	150-170	136 934	167 684 34	1/32
Cellacare Dorsal M Comfort (rechte uitvoering)				
1	70-90	136 935	167 684 42	1/32
2	90-110	136 936	167 684 50	1/32
3	110-130	136 937	167 684 69	1/32
4	130-150	136 938	167 684 77	1/32
5	150-170	136 939	167 684 85	1/32

Kleur: taupe, wit



Dorsal F

Dorsal M

*Met vele opties voor
het individualiseren
van de stabilisatie.*



Lumbal Classic

**Orthese voor het stabiliseren
van de lage rug.**

Cellacare Lumbal Classic is een orthese voor het stabiliseren van de lage rug. Vier staven aan de achterkant, die alle aangepast kunnen worden, dragen bij aan de stabilisatie. Door geïntegreerde trekelementen kan de stabiliserende werking van de orthese individueel worden ingesteld.

- ademend dankzij het 3D-weefsel
- uniseks design
- anatomisch gevormd

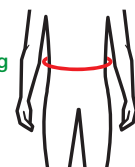
Indicaties

- acuut of chronisch specifiek pijnsyndroom van de lage rug door verkeerd gebruik of overbelasting van spieren en banden in het gebied van de lage rug en het heiligbeen
- acuut of chronisch specifiek pijnsyndroom van de lage rug bij:
 - ◆ osteochondrose in het gebied van de lage rug
 - ◆ spondylartrose in het gebied van de lage rug (facetsyndroom)
 - ◆ spondylosis deformans



*Uitneembare
pelotte.*

Tailleomvang



Cellacare® Lumbal Classic

Maat	Tailleomvang (cm)	REF	Z-Index-nummer	VE (stuks)
1	65-75	137 770	167 916 81	1/16
2	75-90	137 771	167 917 03	1/16
3	90-105	137 772	167 917 11	1/16
4	105-120	137 773	167 917 38	1/16
5	120-135	137 774	167 917 46	1/16

Kleur: zwart, groen





Materna Classic

Orthese voor het stabiliseren van de lendenwervelkolom tijdens de zwangerschap.

Cellacare Materna Classic is speciaal ontwikkeld om een gevoel van ondersteuning, compressie, ontspanning en pijnvermindering te geven.

- twee geïntegreerde staven dragen bij aan het stabiliseren van de lage rug
- één verstelbare maat
- verbetert verstoorde balans

Indicaties

- door een verkeerde houding of verkeerde belasting veroorzaakte, aspecifieke pijnklachten van de lendenwervelkolom en in de regio van het heiligbeen tijdens de zwangerschap



Voor de #activemom



Cellacare® Materna Classic



Maat	Heupomvang (cm)	REF	Z-Index-nummer	VE (stuks)
1	80 - 125	137 008	167 233 84	1/12

Kleur: zwart, groen



Materna Comfort

Orthese voor het stabiliseren van de lendenwervelkolom tijdens de zwangerschap.

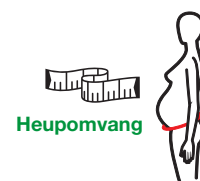
Voor een individuele pasvorm.

Cellacare Materna Comfort is een moderne, vrouwelijke rugorthese voor gebruik tijdens de zwangerschap, met als doel een gevoel van ondersteuning, compressie, ontspanning en pijnvermindering te bereiken.

- vier geïntegreerde staven dragen bij aan het stabiliseren van de lage rug vier maten voor een individuele aanpassing aan de omvang
- modern design met een vrouwelijke uitstraling

Indicaties

- door een verkeerde houding of overbelasting veroorzaakte, aspecifieke pijnklachten van de lendenwervelkolom en in de regio van het heiligbeen tijdens de zwangerschap



Cellacare® Materna Comfort

Maat	Heupomvang (cm)	REF	Z-Index-nummer	VE (stuks)
1	80 – 95	129 901	167 233 33	1/16
2	95 – 110	129 902	167 233 41	1/16
3	110 – 125	129 903	167 233 68	1/16
4	125 – 140	129 904	167 233 76	1/16

Kleur: taupe, wit



6



Knie

Het kniegewricht is het grootste gewricht van het menselijk lichaam en vormt de verbinding tussen onder- en bovenbeen. Het maakt als een draai- en scharniergewricht bewegingen mogelijk in verschillende bewegingsrichtingen en speelt een belangrijke rol bij alle voortbewegingsactiviteiten: lopen, rennen, zwemmen, fietsen enz. Vele botten, banden en spieren werken op een complexe manier samen om alle bewegingsopties mogelijk te maken. Om die reden is de knie ook vatbaar voor overbelasting en aandoeningen.



Cellacare®
Genu
Classic



Cellacare®
Genu
Comfort



Cellacare®
Genucast 0°
Classic



Cellacare®
Genucast 20°
Classic



Cellacare®
Genucast Modular
Classic

Genu Classic

Bandage voor het kniegewricht.



Acute hulp voor de linker- en de rechterkant.

Cellacare Genu Classic is een tricotbandage voor compressie en ondersteuning van het kniegewricht.

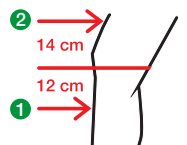
- tricotbandage met compressiewerking
- intermitterend massage-effect
- zowel rechts als links te dragen

Indicaties

Behandeling van acute of chronische pijn- en gewrichtsklachten, evenals functiestoornissen na een letsel of operatie, en als gevolg van verkeerd gebruik of overbelasting van het kniegewricht, het kapsel, de pezen, spieren en/of banden bij:

- beginnende gonartrose of artritis met en zonder gewrichtsoedeem
- lichte mediale of laterale bandinstabiliteit
- patellofemorale pijnsyndroom in combinatie met functionele therapie
- lichte mediale of laterale meniscuspathologie (acuut-traumatisch, degeneratief) en als post-operatieve behandeling na meniscusoperaties

Cellacare® Genu Classic



Maat	Omvang ① (cm) 12 cm vanaf het midden van de knie naar onderen	Omvang ② (cm) 14 cm vanaf het midden van de knie naar boven	REF	Z-Index- nummer	VE (stuks)
1	28-32	38-42	106 001	165 725 21	1/40
2	32-36	42-46	106 002	165 725 48	1/40
3	36-40	46-50	106 003	165 725 56	1/40
4	40-44	50-54	106 004	165 725 64	1/40
5	44-48	54-58	106 005	165 725 72	1/40

Kleur: zwart, groen



Genu Comfort

Actieve bandage voor het kniegewricht.



Met een anatomische pasvorm.

Cellacare Genu Comfort geeft druk, zorgt bij beweging voor een intermitterende massage en kan de proprioceptie verbeteren.

- gepatenteerde softcomfortzone in de knieholte
- driedimensionaal anatomisch gevormd tricot
- bijzonder elastisch om afglijden te voorkomen

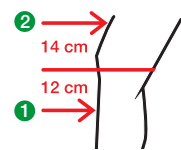
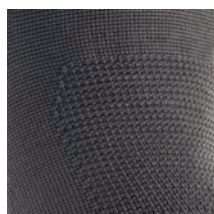
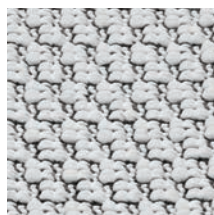
Indicaties

Behandeling van acute of chronische pijn- en gewrichtsklachten, evenals functiestoornissen na een letsel of operatie,

en als gevolg van verkeerd gebruik of overbelasting van het kniegewricht, het kapsel, de pezen, spieren en/of banden bij:

- beginnende gonartrose of artritis met en zonder gewrichtsoedeem
- lichte mediale of laterale bandinstabiliteit
- patellofemorale pijnsyndroom in combinatie met functionele therapie
- lichte mediale of laterale meniscuspathologie (acuut-traumatisch, degeneratief) en als postoperatieve behandeling na meniscusoperaties

Met gepatenteerde softcomfortzone.



Cellacare® Genu Comfort

Maat	Omvang ① (cm) 12 cm vanaf het midden van de knie naar onderen	Omvang ② (cm) 14 cm vanaf het midden van de knie naar boven	REF	Z-Index- nummer	VE (stuks)
1	23-27	33-37	34 180	163 757 42	1/48
2	27-31	37-41	34 181	163 757 50	1/48
3	31-35	41-45	34 182	163 757 69	1/48
4	35-39	45-49	34 183	163 757 77	1/48
4+	35-39	49-53	138 180	167 916 30	1/48
5	39-43	49-53	34 184	163 757 85	1/48
5+	39-43	53-57	138 181	167 916 49	1/48
6	43-47	53-57	34 185	163 757 93	1/48
6+	43-47	57-61	138 182	167 916 57	1/48
7	47-51	57-61	34 186	163 758 07	1/48
7+	47-51	61-65	138 183	167 916 65	1/48
8	51-55	61-65	34 187	163 758 15	1/48
8+	51-55	65-69	138 184	167 916 73	1/48

Kleur: taupe, wit



Drie opties
voor immobilisatie.

Genucast 0° Genucast 20° Classic

Orthese voor het immobiliseren van het kniegewricht.

Cellacare Genucast 0°/20° Classic is een orthese voor het immobiliseren van de knie in gestrekte positie of met een lichte buiging. Individueel volgens de anatomie van de patiënt vervormbare aluminiumstaven dragen bij aan immobilisatie van het kniegewricht.

- 0° of 20° flexie in het kniegewricht
- zelfklevende banden met siliconencoating voorkomen dat de orthese afzakt
- klittenbanden voor eenvoudige aanpassing

Indicaties

- tijdelijke immobilisatie van het kniegewricht na letsels/operaties



Voor immobilisatie in extensie.

Voor immobilisatie in lichte flexie.

Bovenbeenomvang

Onderbeenomvang



Cellacare® Genucast 0°/20° Classic

Maat	Onderbeen- omvang (cm)	Bovenbeen- omvang (cm)	Hoogte (cm)	REF	Z-Index- nummer	VE (stuks)
Genucast 0° Classic						
1	24-28	30-38	41	137 500	167 806 20	1/22
2	28-32	38-46	48	137 501	167 806 39	1/18
3	32-40	46-54	55	137 502	167 806 47	1/18
4	40-48	54-68	60	137 503	167 806 55	1/12
Genucast 20° Classic						
1	24-28	30-38	41	137 505	167 806 63	1/22
2	28-32	38-46	48	137 506	167 806 71	1/18
3	32-40	46-54	55	137 507	167 806 98	1/18
4	40-48	54-68	60	137 508	167 807 01	1/12

Kleur: zwart, groen



Genucast Modular Classic

Orthese voor het immobiliseren van het kniegewricht.



Cellacare Genucast Modular Classic is een driedelige orthese voor het immobiliseren van het kniegewricht in een iets gebogen positie. Door de uit drie delen bestaande constructie van het product kan de orthese individueel aan de beenomvang worden aangepast.

- 20° gebogen
- modulaire constructie
- zachte polstering draagt bij aan het verminderen van drukplekken

Indicaties

- tijdelijke immobilisatie van het kniegewricht na letsels/operaties



Lichaamslengte



Cellacare® Genucast Modular Classic

Maat	Lichaamslengte (cm)	Producthoogte (cm)	REF	Z-Index-nummer	VE (stuks)
1	< 160	45	137 510	167 807 28	1/15
2	160-180	55	137 511	167 807 36	1/15
3	> 180	65	137 512	167 807 44	1/12

Kleur: zwart, groen



7



Enkel

De enkel is een gewricht aan het uiteinde van het onderbeen en verbindt de voet en het been met elkaar. Het vormt het bovenste spronggewricht en behoort anatomisch gezien tot het been. De spronggewrichten dragen een groot deel van het lichaamsgewicht en worden om die reden vaak blootgesteld aan grote belastingen. Fracturen van het spronggewricht en gescheurde banden (of een combinatie hiervan) zijn om die reden de vaakst voorkomende sportletsels.



Cellacare®
Malleo
Classic



Cellacare®
Malleo
Comfort



Cellacare®
Malleo Akut
Classic



Cellacare®
Malleo Control
Comfort



Cellacare®
Tarsotec
Expert

Malleo Classic

Bandage voor het enkelgewricht.



Cellacare Malleo Classic is een tricotbandage voor compressie en ondersteuning van het spronggewricht.

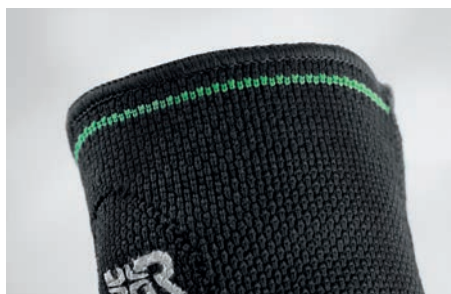
- tricotbandage met compressiewerking
- intermitterend massage-effect
- zowel rechts als links te dragen

Indicaties

- bandletsels boven aan de enkel (graad 1)
- lichte chronische bandinstabiliteit
- lichte plaatselijke, algemene hypermobiliteit
- artrose (ook actieve artrose), artritis
- perimalleolaire zwelling, gewrichtsoedeem, intra-articulaire overprikkeling

Bandage voor rechts en links.

Twee pelotten hebben een intermitterend massage-effect.



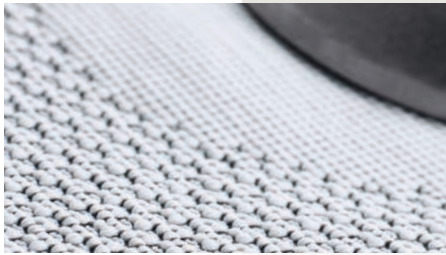
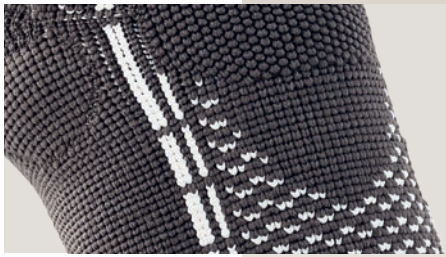
Cellacare® Malleo Classic



Maat	Enkelomvang (cm)	REF	Z-Index-nummer	VE (stuks)
1	18-21	107 001	165 725 80	1/48
2	21-24	107 002	165 725 99	1/48
3	24-27	107 003	165 726 02	1/48
4	27-30	107 004	165 726 10	1/48

Kleur: zwart, groen





Het zachte microvezelmateriaal zorgt voor een aangenaam gevoel op de huid.

Malleo Comfort

Actieve bandage voor het enkelgewricht.

Cellacare Malleo Comfort geeft druk, en ondersteunt het enkelgewricht, en kan de proprioceptie verbeteren.

- gepatenteerde softcomfortzone bij de wreef
- driedimensionaal anatomisch gevormd tricot
- zacht microvezelmateriaal

Indicaties

- bandletsels boven aan het enkelgewricht (graad 1)
- lichte chronische bandinstabiliteit
- lichte plaatselijke, algemene hypermobiliteit
- artrose (ook actieve artrose), artritis
- perimalleolaire zwelling, gewrichts-oedeem, intra-articulaire overprikkeling



Cellacare® Malleo Comfort



Maat	Enkelomvang (cm)	REF	Z-Index-nummer	VE (stuks)
1	17-19	33 761	163 758 23	1/32
2	19-21	33 762	163 758 31	1/32
3	21-23	33 763	163 758 58	1/32
4	23-26	33 764	163 758 66	1/32
5	26-29	33 765	163 758 74	1/32
6	29-32	33 766	163 758 82	1/32

Kleur: taupe, wit



Malleo Akut Classic

Orthese voor het stabiliseren van het enkelgewricht.

Cellacare Malleo Akut Classic stabiliseert het enkelgewricht op één niveau volgens het principe van de klassieke U-spalk.

- anatomisch gevormde schalen
- individueel aanpasbaar
- universele maat, zowel rechts als links te dragen

Indicaties

- bandletsels boven aan het enkelgewricht (graad 1-2)
- actieve artrose of artritis
- chronische bandinstabiliteit
- perimalleolaire zwelling, gewrichtsoedeem, intra-articulaire overprikkeling



Cellacare® Malleo Akut Classic

Maat	Schoenmaat	REF	Z-Index-nummer	VE (stuks)
1	35 – 45	33 709	163 758 90	1/30

Kleur: zwart, groen



Malleo Control Comfort

Orthese voor acute behandeling van het enkelgewricht.

Cellacare Malleo Control Comfort is een orthese voor frontale stabilisatie van het enkelgewricht, voor het behandelen van verstuikingen van de enkel. De orthese bestaat uit twee harde schalen, die door een hielverbindingsstuk met elkaar zijn verbonden. De enkel is zowel aan de binnen- als aan de buitenkant omsloten, waardoor de stabilisatie wordt bereikt (U-spalkeffect).

- zachte polstering voor de malleolus
- schalen die flexibel kunnen worden gebruikt voor een goede pasvorm
- in twee maten verkrijgbaar

Indicaties

- bandletsels boven aan het enkelgewricht (graad 1-2)
- perimalleolaire zwelling, gewrichts-oedeem, intra-articulaire overprikkeling
- actieve artrose of artritis
- chronische bandinstabiliteit



Drie banden voor snel en correct aanbrengen.



Lichaamslengte



Cellacare® Malleo Control Comfort

Maat	Lichaamslengte (cm)	REF	Z-Index-nummer	VE (stuks)
Uitvoering voor rechts				
1	< 160	129 911	168 287 55	1/26
2	> 160	129 912	168 287 63	1/26
Uitvoering voor links				
1	< 160	129 913	168 287 71	1/26
2	> 160	129 914	168 287 98	1/26

Kleur: taupe, wit



*Met driedubbel therapiestelsel
voor alle genezingsfasen.*



Tarsotec Expert

Afneembare enkelorthese.

Cellacare Tarsotec Expert ondersteunt de behandeling van de enkel in alle genezingsfases, van de immobilisatie en de verkorte remobilisatie tot de mobilisatie.

- modulaire constructie
- uitneembare verstevigingsdelen
- gepatenteerde, afneembare band voor de voorvoet

Indicaties

- bij de genezingsfase passende ondersteuning bij enkeldistorsies tot fibulaire bandrupturen
- bij letsels van de calcaneocuboïdale banden
- chronische enkelinstabiliteit
- degeneratieve en door ontstekingen veroorzaakte functiestoornissen van het bovenste en onderste spronggewricht
- als profylaxe of recidiefproylaxe in recreatie- en competitiesport
- als postoperatieve behandeling (als bescherming ervoor revalidatie na bandreconstructies)

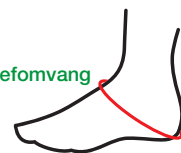


Met systeemmodules zoals verstevigende schalen en functionele banden.



Cellacare® Tarsotec Expert

Hiel-wreefomvang



Maat	Hiel-wreefomvang (cm)	REF	Z-Index-nummer	VE (stuks)
Uitvoering voor de rechterhiel				
1	28-34	33 510	159 205 18	1/24
2	34-40	33 511	159 205 34	1/24
Uitvoering voor de linkerhiel				
1	28-34	33 512	159 205 26	1/24
2	34-40	33 513	159 205 42	1/24

Kleur: zwart, oranje





People.Health.Care.